

ENVIRONNEMENT & INFRASTRUCTURE

Préserver le côté naturel de l'île Rodrigues

- Une meilleure gestion des déchets dans l'île: projet de tri de déchets
- Don de 5 débroussailleurs au RCSS
- Construction de quelques 13,968 mètres de "track roads" et de 1,989 mètres de sentiers à travers Rodrigues
- Environ 10 abris de bus déjà construits partout à travers l'île
- La construction d'un nouveau marché à Port Mathurin
- Plusieurs aires de jeu construits et d'autres au programme

Fidèle à sa politique de développement durable et de préservation de l'environnement, l'actuel gouvernement régional mise sur la préservation d'une île Rodrigues propre et naturelle.

Une meilleure gestion des déchets dans l'île

L'initiative est fort louable et elle vient de la Commission de l'Environnement. Le projet a démarré depuis janvier 2009 sur une base pilote à Pointe l'Herbe. A travers l'utilisation de poubelles sélectives, à savoir de couleur verte et orange, les villageois adoptent la bonne action en triant leurs déchets ménagers quotidiennement. L'objectif étant de valoriser les déchets recyclables, c'est à dire les déchets verts et les plastiques dans un premier temps.

Les quatre sessions de campagne de sensibilisation entreprises par les officiers de la Commission auprès de toutes les communautés villageoises continuent à porter leurs fruits. La grande participation des villageois démontre une bonne prise de conscience de ces derniers sur l'importance de protéger leur environnement.

Poursuivant ses efforts de préserver le côté naturel de Rodrigues, la Commission a étendu le projet à Anse-Aux-Anglais en juillet dernier. Toutefois, le Commissaire Franceau Aubret Grandcourt, Responsable du portefeuille de l'Environnement rassure toute la population que le projet touchera également tous les villages de l'île. Les prochains villages sur la liste sont Port-Sud-Est et Songes. C'est la EPMU qui évaluera le projet pour apporter toutes les améliorations nécessaires.

Simultanément et surtout en ligne avec le SIDPR (Plan de développement durable et intégré de Rodrigues), un nouveau centre d'enfouissement à Grenade, est en train d'être aménagé. La première phase sera dédiée aux déchets ménagers. Le coût total de ce projet est



Le Commissaire Franceau Grandcourt

évalué à Rs 1.8 million.

Il faut savoir que 40 tonnes de déchets sont générées par jour grâce à ce projet dont la plupart est bio dégradable. C'est un allègement total pour la compagnie Rodclean. Avec une telle approche et autant de détermination, c'est certain que la Commission atteindra son but de faire de l'île Rodrigues une

La Compagnie Rodclean existe depuis le 1^{er} novembre 2007. Elle est gérée par l'Assemblée Régionale de Rodrigues. A ce jour, elle emploie quelque 83 personnes. La compagnie est impliquée dans la collecte de déchets ménagers et couvre plus de 90 % des familles rodriguaises. Depuis sa mise en opération, Rodclean a fait preuve de professionnalisme et de persévérance malgré certaines contraintes. Il y a eu une nette amélioration dans le ramassage de déchets à Rodrigues.

Toutefois, la compagnie est appelée à évoluer. Depuis janvier 2010, Rodclean ramasse les déchets dans l'après-midi à Port Mathurin. Il avait été noté qu'après la fermeture des magasins, il y avait beaucoup de boîtes en carton qui traînaient dans les rues de la capitale. Avec cette nouvelle mesure, Port Mathurin offrira un environnement propre même tard dans l'après midi. Autre innovation chez Rodclean pour l'année 2010, c'est que la compagnie va collecter les déchets verts pour être



Avec la mise en place de RODCLEAN, l'ARR a fait des économies conséquentes ...et a créé une centaine d'emplois permanents.

île autrement, une île nature.

Rodclean

broyés. Cela bénéficiera aux planteurs pour fertiliser leurs plantations.

La protection de l'environnement est

ENVIRONNEMENT & INFRASTRUCTURE

primordiale pour chaque citoyen. En voici quelques conseils simples et pratiques pour adopter le bon geste en faveur d'un environnement sain:

- Ne pas jeter les déchets n'importe où
- Utiliser les poubelles
- Trier ses déchets ménagers
- Se servir des tentes en vacoas au lieu de sacs en plastique
- Utiliser les ampoules économiques à la maison
- Ne pas jeter des bouteilles vides dans la nature qui des fois déclenchent des incendies
- Ne pas laisser les animaux errer dans la nature
- Ne pas détruire les coraux de notre lagon
- Respecter notre environnement marin
- Adopter une attitude verte

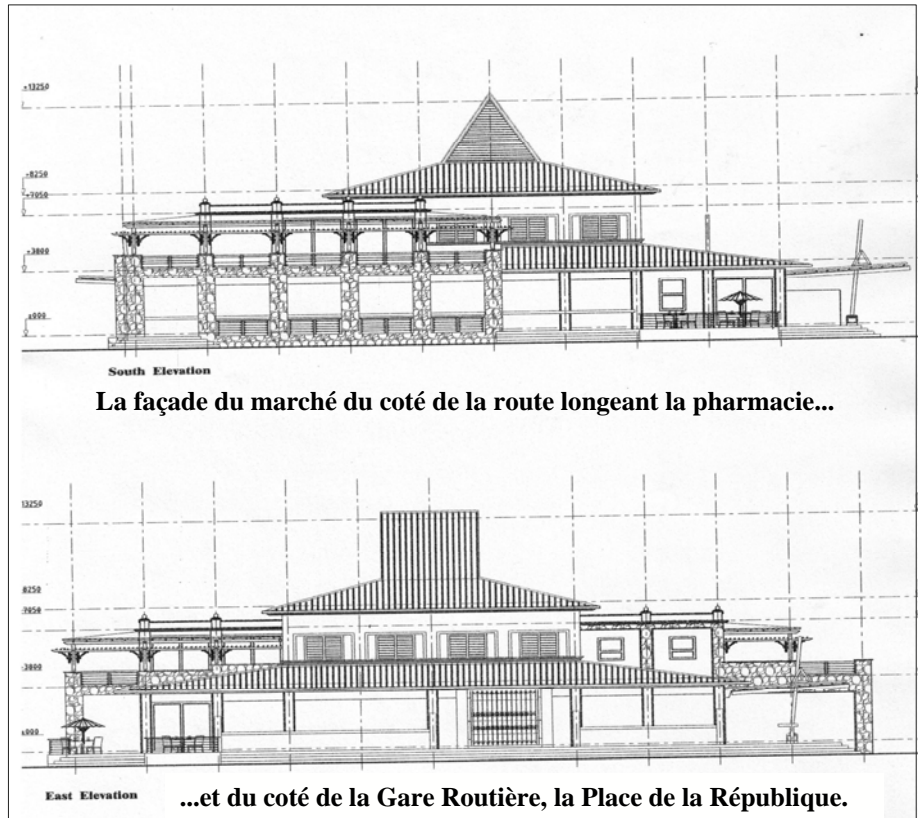
Parc Marin

Préservation et conservation de la faune marine

L'année 2010, l'année du lagon! Très bonne résolution. Le premier à se servir de ce slogan c'est le Chef Commissaire Johnson Roussety lors du lancement officiel du SIDPR à Port Mathurin. Déjà, on sent toute la volonté du gouvernement Régional de préserver le lagon pour qu'il redevienne aussi productif qu'il ne l'était auparavant.

Le parc marin s'étend de Gravières à Petite Butte. Il couvre une superficie de 20% du lagon à Rodrigues avec une superficie de plus de 40 km². L'objectif principal est de préserver et conserver la faune marine. Il y a vraiment une nécessité, vu la surexploitation de notre lagon. Pour mener à bon terme ce projet, la Commission de l'Environnement a adopté une approche participative avec la communauté des pêcheurs. De concert avec ces derniers, 20 % du périmètre du parc est fermé, ce chiffre représente plus que la moyenne mondiale qui est à peu près 11%. C'est pour vous dire toute la détermination et l'enthousiasme des pêcheurs de protéger notre environnement marin.

Ce projet mis en œuvre avec la collaboration du PNUD est arrivé à un stade bien avancé. Prochainement, il sera implémenté à travers un marketing monstre (T-shirt, plumes, brochures, affiches etc.), et par la démarcation du parc, la surveillance et *patrol* entres autres. Ce qui est remarquable, c'est que se sont les pêcheurs eux-mêmes



La façade du marché du côté de la route longeant la pharmacie...

...et du côté de la Gare Routière, la Place de la République.

qui seront chargés de la surveillance, évidemment, ceux impliqués seront rémunérés. A peu près une cinquantaine de pêcheurs seront engagés soit une dizaine pour chaque débarcadère. Grâce à ce projet, l'île Rodrigues fera l'objet d'un documentaire par le magazine télévisé « Thalassa », diffusé à travers toute la planète sur la chaîne TV 5 monde. Les campagnes de sensibilisation ont déjà commencé dans tous les collèges de l'île. Prochaine étape, les écoles primaires tombant sous le SEM-PA (South East Protected Area).

Infrastructures Désenclaver les villages

“Nous faisons de notre mieux pour améliorer la qualité de vie de tous les Rodriguais indistinctement” déclare Franceau Grandcourt, Commissaire des Infrastructures Publiques.

Effectivement, dans le but de faciliter un meilleur accès et plus de mobilité aux personnes et véhicules, plusieurs villages se voient dotés de “track road” et de routes. La Commission veut désenclaver ces villages trop longtemps laissés de côté. Depuis que ce dernier a pris en main cette commission en 2006, son agenda concernant le développement au niveau des villages a été assez chargé avec le développement routier à travers l'île.

Parmi les quelques grands projets de construction/rehaussement de routes entamés jusqu'à maintenant on compte les suivants :

- Grand Baie – Baladirou (projet en cours)
- Baie aux Huitres – Baie du Nord (rehaussement)
- Caverne Patate – Rivière Coco (4 km)
- Port Sud Est – Mourouk
- Piments - Reposoir
- Accès à Reine de Rodrigues

Prochainement la deuxième phase de la route de Camp Pintade sera enclenchée. Un raccourci à partir de Solitude jusqu'à l'hôpital Queen Elizabeth de Crève Coeur sera chose réelle. Cela facilitera la tâche des ambulances et leur permettra d'arriver plus rapidement à l'hôpital Queen Elizabeth en sortant de Mont Lubin. C'est un véritable plus pour les villageois des alentours.

La Commission voulant faciliter le déplacement des villageois de Nassola, surtout les étudiants et les personnes âgées a décidé de rendre leur route accessible aux autobus. Dans cette optique, Nassola a été doté d'une nouvelle route élargie en double pour permettre au village d'avoir un service d'autobus. “*Sa faire longtemps ki nou pé atane sa parski ti pe bizin marche longue*”

ENVIRONNEMENT & INFRASTRUCTURE

distance dans la pluie et soleil. Merci missié Franceau" explique M. Perrine de Nassola.

Qui plus est, la construction d'environ 15 kilomètres de « track road » est prévue en 2010. L'argent sera puisé dans le « stimulus package ». L'objectif principal étant d'améliorer la qualité de vie des Rodriguais.

Hormis les projets de routes et de « track roads » relevant de cette Commission, plusieurs projets ont aussi été réalisés et plusieurs sont également en cours de réalisation. Parmi ces projets, qui sont pour certains d'une importance capitale pour l'île, nous retrouvons :

- La construction d'aires de jeu à travers l'île, dont 2 déjà accomplis à Baie Lascar et Baie de Nord ; et au programme de cette année-ci, à Rivière Coco et Baladirou ;
- La reconstruction du Winston Churchill Bridge, a été aboutie ;
- La construction de nombreux arrêts de bus à travers l'île (complétés à Grand Baie, Baie aux Huitres entre autres). Ce projet sera par ailleurs étendu à plusieurs villages au courant de cette année même ;
- Le réaménagement de la plage à Anse Ally débutera prochainement avec la construction de toilettes publiques afin d'embellir et de rendre plus accessibles nos plages publiques et finalement ;
- Les travaux de construction d'un nouveau marché plus spacieux à Port Mathurin a déjà débuté afin de permettre à nos entrepreneurs d'avoir un lieu meilleur pour écouler les produits.

Plan de logement

Une maison : une priorité

Pour certains, avoir une maison c'est un véritable luxe tellement que leur vie est dure. Le Commissaire Grandcourt chargé du dossier de logement dans l'île, dit être déterminé de venir en aide à ces personnes, particulièrement les plus vulnérables de la société comme les personnes âgées. D'ailleurs, beaucoup d'efforts ont été faits dans ce sens.

L'année dernière, 350 personnes ont bénéficié d'un logement sous le « Low Cost housing », 160 ont pu avoir une maison où la Commission a fourni les matériaux et ils ont eux-mêmes construit la maison. Cette année encore, la Commission continue, voir même, double ses efforts pour à venir en aide



Beaucoup de familles n'ont pas un toit approprié. La Rodrigues Housing and Property Development Company construira des maisons pour les familles qui n'ont pas accès aux emprunts des banques...



La construction de trackroads sera une priorité en 2010 et 2011

aux plus nécessiteux. Il faut dire que le partenariat entre la Commission des Infrastructures Publiques et la Sécurité sociale à travers la Rodrigues Housing Committee aide énormément à l'identification des plus vulnérables. En effet, dans le budget quelque Rs 40 M a été prévu pour des projets de logement.

Rodrigues Housing and Property Development Company Ltd Un logement décent pour le Rodriguais

Le concept de « Build and Rent » sera prochainement généralisé avec la mise en place de la Rodrigues Housing and Property Development Co Ltd. Le board a déjà été constitué. Actuellement, le processus de recrutement est déjà lancé et le personnel intégrera la compagnie prochainement.

La RHPDC sera responsable de considérer les demandes des bénéficiaires potentiels sur la base de critères so-

ciaux tels que le seuil de revenu maximum, le nombre de personnes par famille etc. Elle proposera également un prototype de logement au bénéficiaire, détenteur d'un bail selon son profil social et ses capacités de remboursements mensuels.

A travers un contrat, la Commission du logement entreprendra les travaux de construction sur le site du bénéficiaire et celui-ci devra s'engager à rembourser une partie du coût de la construction sur le long terme. La RHPDC sera responsable du suivi et de la collecte du loyer également.

Le plus intéressant c'est que quand le bénéficiaire aura remboursé l'emprunt la propriété de la maison lui sera transférée.